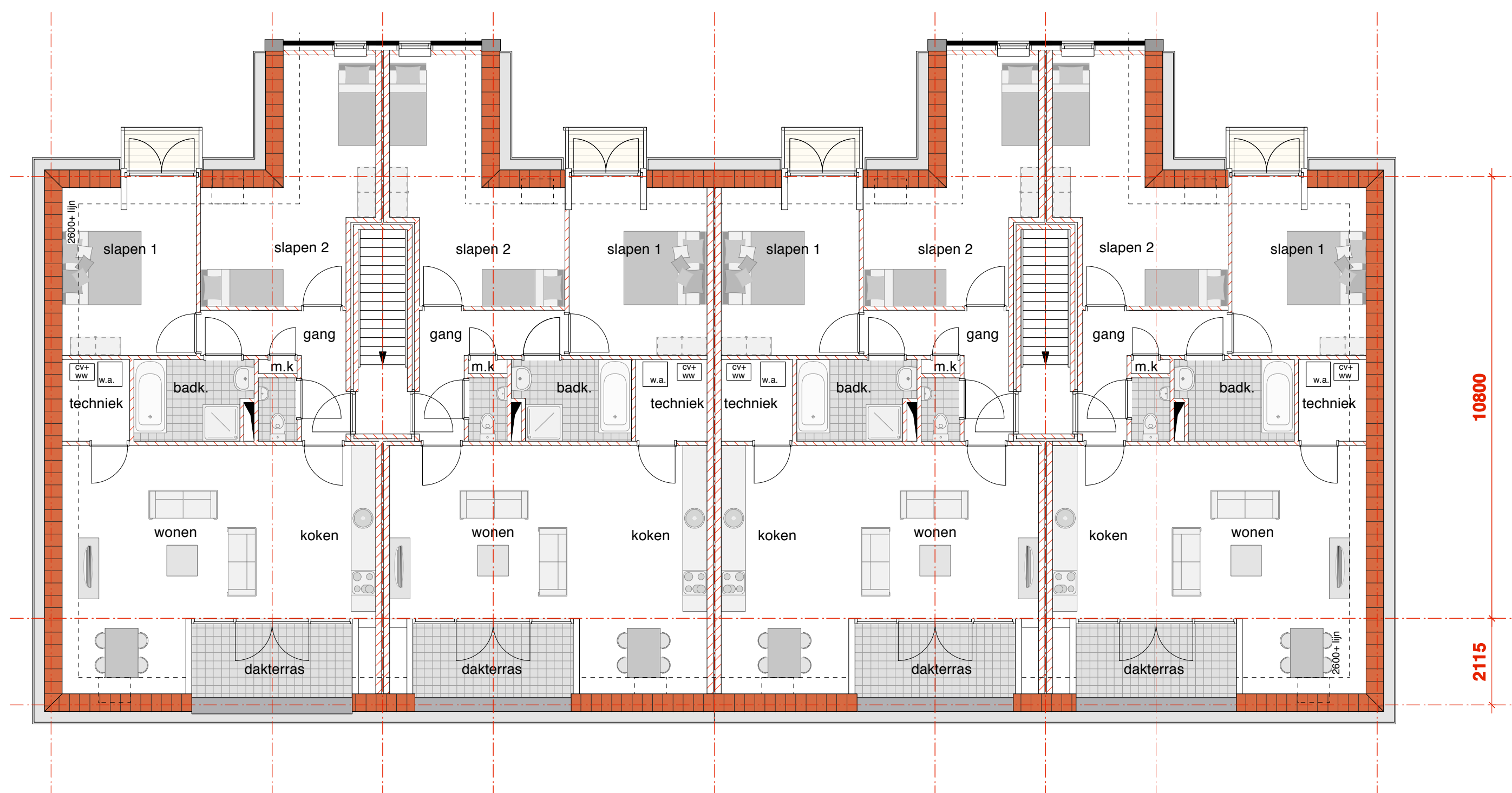


beganegrand



verdieping

RENVOOI		FUNKTIE VAN ONDERDELEN		
	gevelsteen , 100mm.	<i>begane grond</i>	<i>1e verdieping</i>	<i>2e verdieping</i>
	kalkzandsteen			
	betonvloeren			
	isolatie			
	radiator			
	niet dragende lichte scheidingswand, 70mm			
	φ r.m.			
	rookmelder			
	standleiding			
	h.w.a.			
	hemelwater afvoer			
	c.v.+w.w.			
	centrale verwarming + warm water			
	m.v.			
	mechanische ventilatie			
	r.g.a.			
	rookgas afvoer			
	v.f.			
	ventilatiecoaster			
	w.a.			
	wasautomaat			
	w.d.			
	wasdroger			
	w.c.			
	watercloset			
<b>N.B.</b>				
De tijdsduur van de brandwerendheid met betrekking tot bezijken van de hoofdraagconstructie dient minimaal 60 minuten te bedragen				
- Trap aantrede minimaal 220mm, optrede maximaal 185mm, vrije hoogte 2300mm.				
De rookmelders in de verkeersruimten moeten niet-ioniserende rookmelders zijn die voldoen aan de primaire product- en inrichtingseisen conform NEN 2555.				
Deuren, ramen, kozijnen en daarmee gelijk te stellen constructieonderdelen in een uiterlijke scheidingsconstructie die bereikbaar zijn voor inbraak, hebben een inbraakwerendheid met een weerstandsklasse van ten minste 2.				
<b>KLEURENSCHEMA</b>		<i>onderdeel</i>	<i>materiaal</i>	<i>kleur</i>
-	gevels	baksteen	gekeimd wit	
-	vloeren	plint	gekeimd grijs	
-	kozijnen	hout	wit (RAL 9010)	
-	vaste delen	hout	wit (RAL 9010)	
-	bewegende delen	hout	wit (RAL 9010)	
-	paneelvullingen	hout	wit (RAL 9010)	
-	balcon	hout	wit (RAL 9010)	
-	dakbedekking	keramisch	rood	
-	boelboorden	multiplex	wit (RAL 9010)	
-	goten/hwa's	zink	natuur!	

